

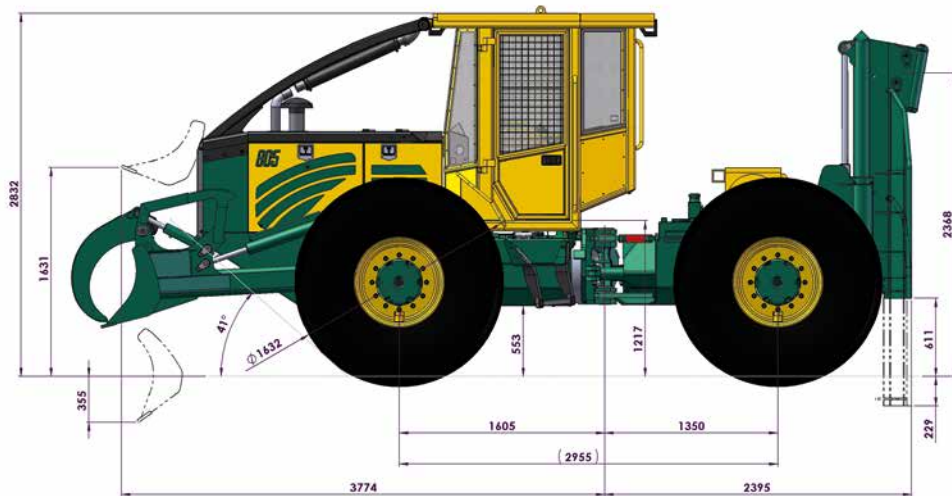


HSM 805S et 904S



Technik die Freude macht.

805S



Moteur :

- IVECO
NEF 4 cyl. Common Rail Turbo / EuroMot TIER3
Puissance moteur : 104 kW (141 cv)
Régime max. : 2200 tr / min
Couple max. : 608 Nm à 1600 tr / min
Cylindrée : 4,5 litres

Transmission de puissance :

- Transmission hydrostatique, Rexroth
- Boîte de transfert NAF à 2 rapports

Pont :

- Axes planétaires NAF Heavy Duty
- Blocages de différentiels 100% commutables

Frein :

- Freins à 2 circuits, disques immergés
- Frein de stationnement à ressort

Direction :

- Direction par châssis articulé 44°

Pneumatiques :

- | | Dimensions : | Largeur totale min. : |
|------------|---------------------|-----------------------|
| • Série : | 23,1 x 26 | 2400 mm |
| • Option : | 18,4 x 26
28L-26 | 2200 mm
2600 mm |

Réservoir diesel :

- 160 l

Hydraulique :

- Rendement de la pompe : Débit : 152 l/min à 1600 tr/min
Pression : jusqu'à 350 bar
- Réservoir : 90 l
- Huile hydraulique : Série : Huile minérale HLP-46
Option : Panolin HLP SYNTH avec Kleenoil
Microfiltration WGK 1

Cabine :

- Montée sur Silent Blocs, insonorisée
- Cabine conforme aux normes de sécurité
- Siège chauffeur à suspension mécanique
- Chauffage à eau chaude

Électrique :

- Alternateur 24 V, 90 A
- 2 batteries sèches sans entretien

Instruments :

- Compte-tours avec compteur horaire,
Température d'eau de refroidissement, jauge à carburant,
voyant lumineux

Treuil :

- Série : Treuil à double tambour HY 20-O Adler (2 x 100 kN)
Capacité d'enroulement max. 14 mm, 100 m
sans câble !
- Option : Treuil à double tambour HY 24-O Adler (2 x 120 kN)
Capacité d'enroulement max. 14 mm, 140 m
Treuil à double tambour HY 24-LO Adler (2 x 120 kN)
Capacité d'enroulement max. 14 mm, 190 m
Treuil à double tambour HY 32-O Adler (2 x 160 kN)
Capacité d'enroulement max. 14 mm, 150 m
Treuil à double tambour HY 32-LO Adler (2 x 160 kN)
Capacité d'enroulement max. 14 mm, 200 m

Poids :

- 9300 kg (en série)
Répartition du poids : essieu avant : 60 %
essieu arrière : 40 %

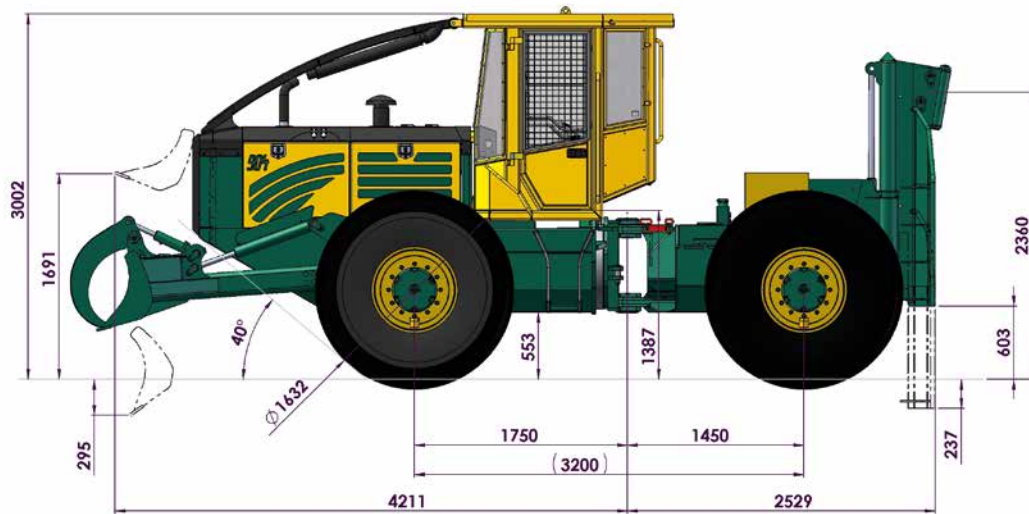
Équipement de série :

- Griffe d'une largeur de 2200 mm, abaissement possible du
panneau arrière d'une largeur de 2200 mm, extincteur, trousse de
premier secours, triangle de signalisation, kit d'outillage

Équipements en option :

- Radiocommande, treuil à câble, système de radioguidage, bras
de serrage pour panneau frontal, direction sur joystick, kit de feux
avant et arrière

904S



Moteur :

- IVECO
NEF 6 cyl. Common Rail Turbo / EuroMot TIER3
Puissance moteur : 175 kW (238 cv)
Régime max. : 2200 tr / min
Couple max. : selon la puissance du moteur : 1020 Nm à 1500 tr / min
Cylindrée : 6,7 litres

Transmission de puissance :

- Système High Speed Drive de HSM (série 71)
- Boîte de transfert NAF à 2 rapports

Pont :

- Axes planétaires NAF Heavy Duty
- Blocages de différentiels 100% commutables

Frein :

- Freins à 2 circuits, disques immergés
- Frein de stationnement à ressort

Direction :

- Direction par châssis articulé 44°

Pneumatiques :

- | | Dimensions : | Largeur totale min. : |
|------------|--------------|-----------------------|
| • Série : | 23,1 x 26 | 2550 mm |
| • Option : | 18,4 x 26 | 2300 mm |
| | 28L-26 | 2750 mm |

Réservoir diesel :

- 185 l

Hydraulique :

- Rendement de la pompe : Débit : 152 l/min à 1600 tr/min
Pression : jusqu'à 350 bar
- Réservoir : 90 l
- Huile hydraulique : Série : Huile minérale HLP-46
Option : Panolin HLP SYNTH avec Kleenoil
Microfiltration WGK 1

Cabine :

- Montée sur Silent Blocs, insonorisée
- Cabine conforme aux normes de sécurité
- Siège chauffeur à suspension mécanique
- Chauffage à eau chaude

Électrique :

- Alternateur 24 V, 90 A
- 2 batteries sèches sans entretien

Instruments :

- Compte-tours avec compteur horaire,
Température d'eau de refroidissement, jauge à carburant, voyant lumineux

Treuil :

- Série : Treuil à double tambour HY 20-O Adler (2 x 100 kN)
Capacité d'enroulement max. 14 mm, 100 m sans câble !
- Option : Treuil à double tambour HY 24-O Adler (2 x 120 kN)
Capacité d'enroulement max. 14 mm, 140 m
Treuil à double tambour HY 24-LO Adler (2 x 120 kN)
Capacité d'enroulement max. 14 mm, 190 m
Treuil à double tambour HY 32-O Adler (2 x 160 kN)
Capacité d'enroulement max. 14 mm, 150 m
Treuil à double tambour HY 32-LO Adler (2 x 160 kN)
Capacité d'enroulement max. 14 mm, 200 m

Poids :

- 10800 kg (en série)
Répartition du poids : essieu avant : 60 %
essieu arrière : 40 %

Équipement de série :

- Griffes d'une largeur de 2200 mm, abaissement possible du panneau arrière d'une largeur de 2200 mm, extincteur, trousse de premier secours, triangle de signalisation, kit d'outillage

Équipements en option :

- Radiocommande, treuil à câble, système de radioguidage, bras de serrage pour panneau frontal, direction sur joystick, kit de feux avant et arrière

HSM 805S et 904S

- Bras de serrage sur le panneau frontal
- Section centrale stable
- Panneau arrière haut à guidage parallèle
- Treuils à câble Adler
- Cabine conforme aux normes de sécurité offrant une excellente visibilité
- Axes planétaires NAF de grande taille
- Maintenance aisée grâce au basculement de la cabine



HSM Hohenloher Spezial-
Maschinenbau GmbH & Co. KG

Technik die Freude macht.

D-74635 Neu-Kupfer
Im Greut 10
Tel. + 49 (0) 7944 / 9191-0
Fax + 49 (0) 7944 / 9191-77
Mail: info@hsm-forest.com
www.hsm-forest.com

